

Vue 45 : Prise de vue depuis la D14, à l'est de la Crenessière

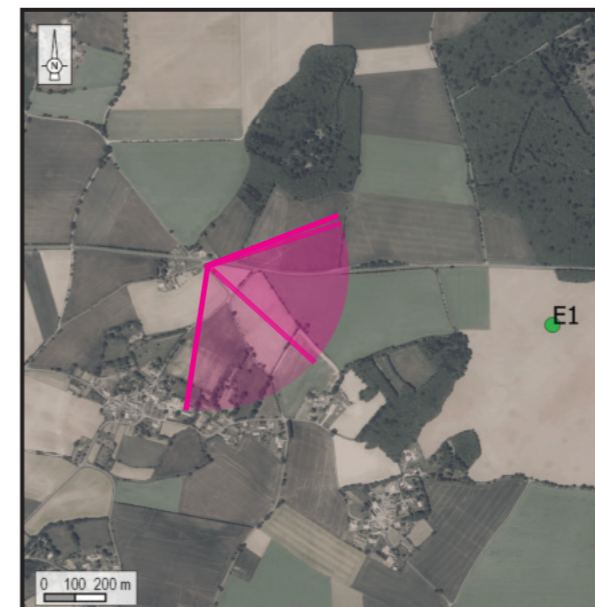
Enjeux : Relations avec les structures paysagères / lieux de vie / axes de communication / patrimoine / tourisme

Le long de la D14, le paysage proche alterne entre de vastes étendues de champs cultivés, des haies bocagères à la trame hétérogène et des silhouettes boisées qui marquent généralement l'arrière-plan. Le point de vue sélectionné ouvre des vues en direction de l'est.

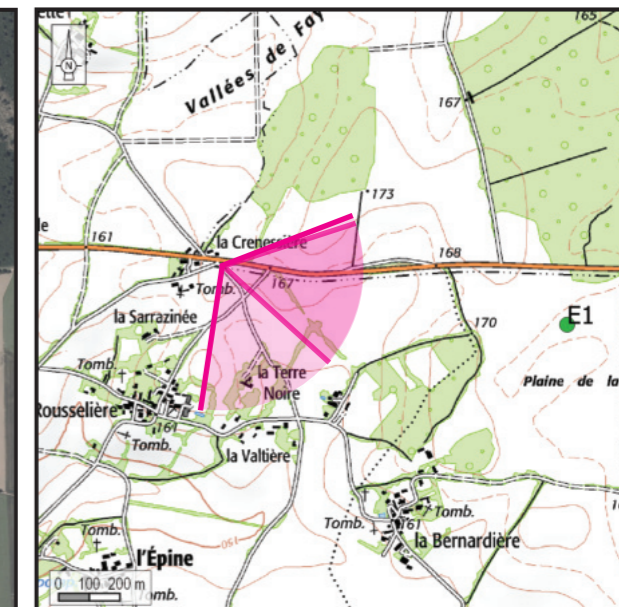
Le projet de la Foye apparaît au sud de l'axe de la D14. Depuis le point de vue, la perception du projet est filtrée par quelques arbres localisés au second plan. E1 est la plus visible et la plus proche du point de vue. Depuis ce secteur, elle paraît s'inscrire dans la continuité de l'axe de la route, qui met en avant sa présence. Ses dimensions contrastent avec les structures boisées du bois de la Foye et ce, malgré des éléments de végétation qui filtrent les visibilités.

L'impact est fort.

Localisation de la prise de vue



Orthophotographie 1 / 25 000



Fond IGN 1 / 25 000

Vue panoramique de l'état initial (angle de vue 120°)



Informations sur la vue

Coordonnées Lambert II étendu : 412992 / 2140542,2
 Date et heure de la prise de vue : 14/02/2019 à 18:14
 Focale : 52 mm, équivalent 24 x 36
 Azimut vue réaliste : 102°
 Angle visuel du parc : 13,3°
 Eolienne la plus proche : E1, à 1 152 m

Vue panoramique noir et blanc avec esquisse du projet (angle de vue 120°)

